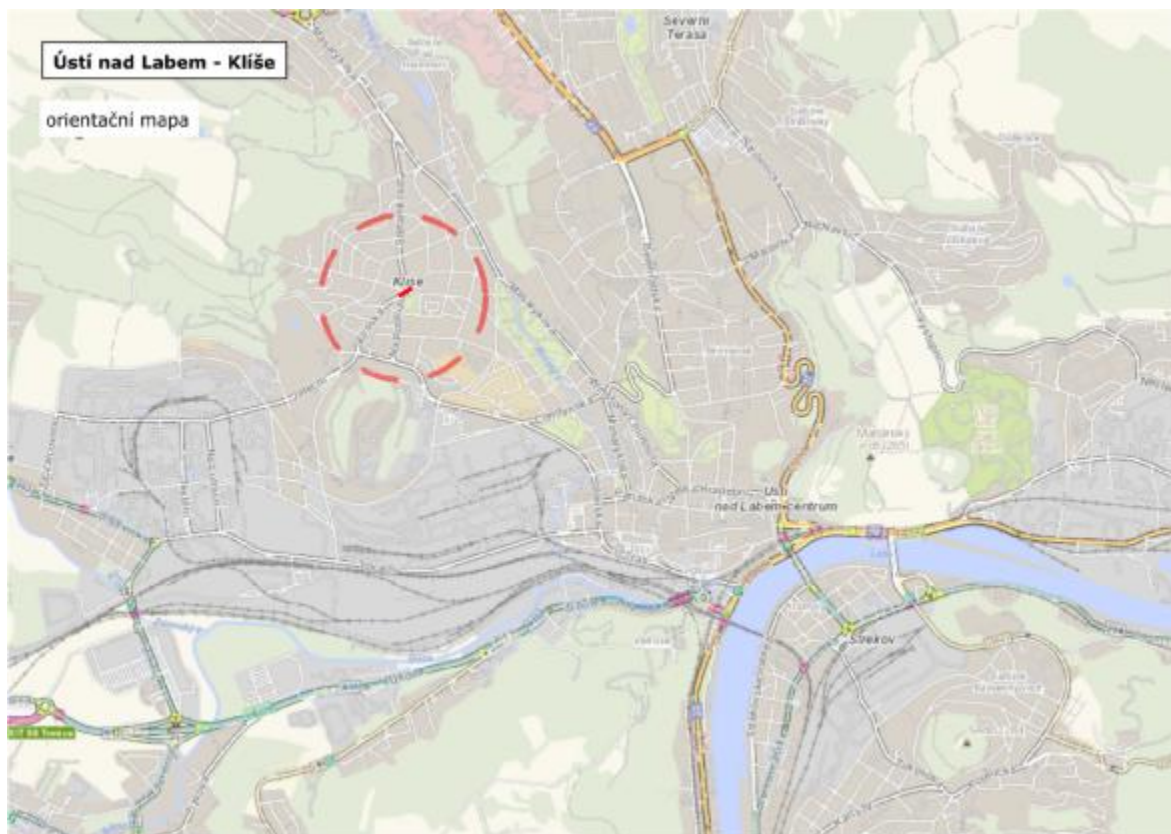


# Technická zpráva

## Vizuální prohlídka komunikace



Komunikace: OK ul. Klíšská  
Místo: Ústí nad Labem - Klíše

Datum: 07/2021

Číslo zprávy: WT/2023/01

**Zadavatel:**

Sídlo: Klíšská 12, 400 01, Ústí nad Labem

**Zpracovatel:**

VIAKONTROL, spol s r.o.

IČ: 60202564

DIČ: CZ60202564

Sídlo firmy: Houdova 18, 158 00 Praha 5

Adresa pro písemný styk: Podnikatelská 539, 190 11 Praha 9

Telefon, fax: +420 246 082 420, +420 267 193 400

E-mail: [office@viakontrol.cz](mailto:office@viakontrol.cz)

## Obsah

1	Vizuální prohlídka .....	3
1.1	Popis úseku .....	4
1.2	Poruchy .....	5
2	Seznam příloh .....	6

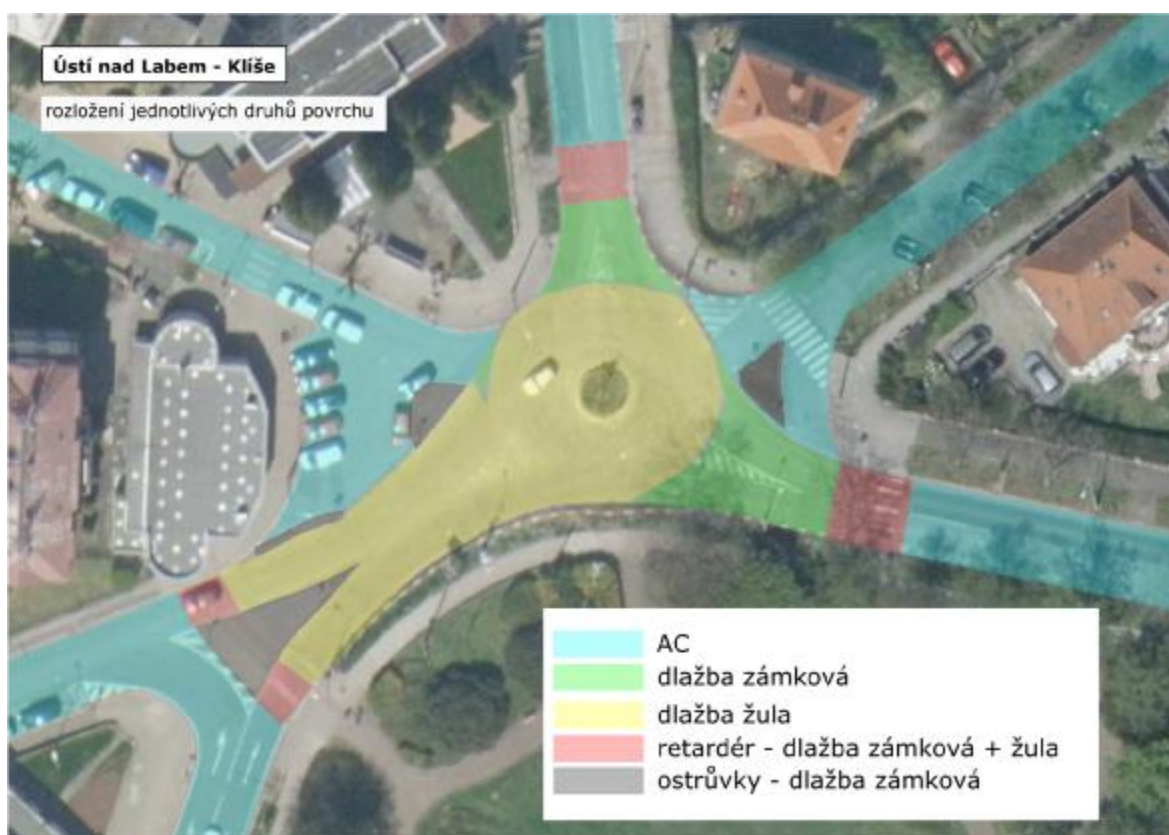
# 1 Vizuální prohlídka

Technická zpráva je vyhotovena za účelem zaznamenání vizuální prohlídky. Vizuální prohlídka byla provedena 24.8.2023. Během vizuální prohlídky byla pořízena fotodokumentace, rozložení snímků je znázorněno na následujícím obrázku.



## 1.1 Popis úseku

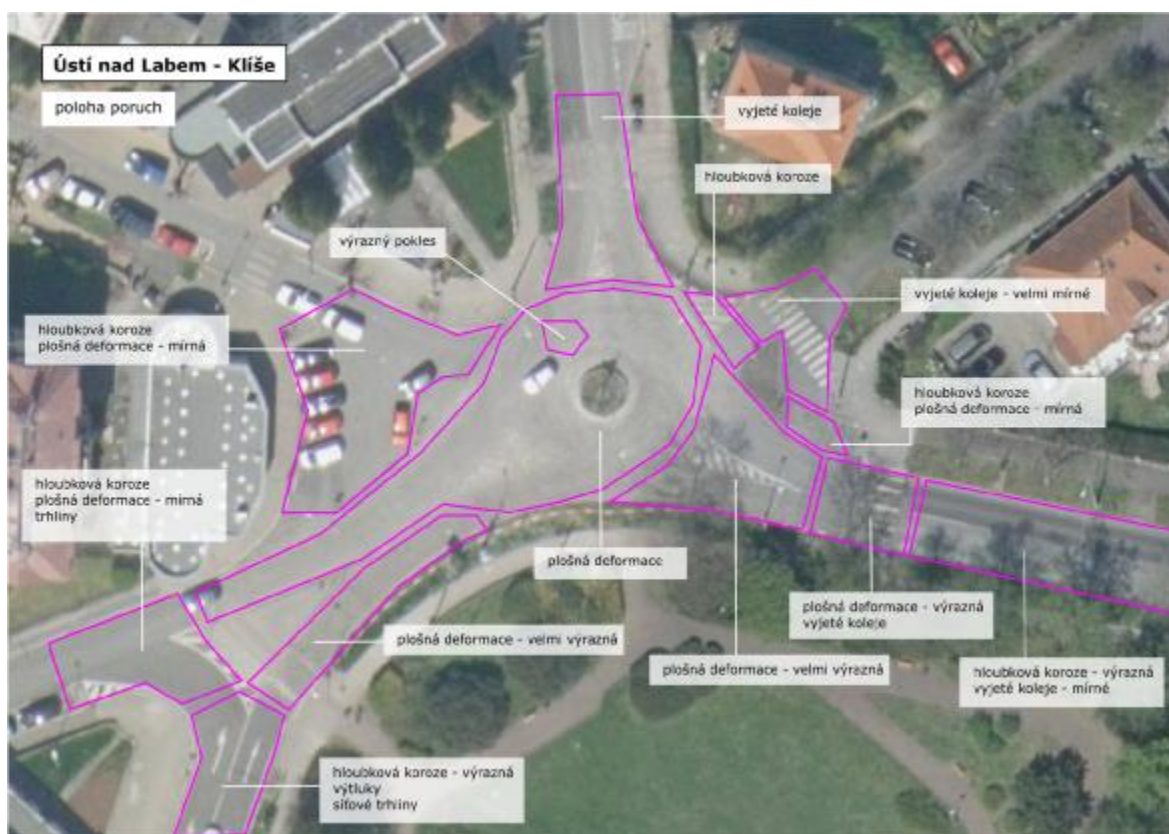
Prohlížený úsek tvoří oblast okružní křižovatky na styku ulic Klíšská, Střížovická, Štefánikova, Slavičkova a Palachova. Vozovka je lemována obrubami a odvodněna na přilehlé komunikace a dále do UV. Povrch vozovky je značně různorodý. Na příjezdových komunikacích k OK je obrušná vrstva AC, v křižovatce samotné je použita dlažba – částečně kamenná žulová, žásťečně CB „zámková“, ostrůvky jsou tvořeny zámkovou dlažbou - lemovány žulou, retardéry jsou tvořeny kombinací žulové a zámkové dlažby. Jednotlivé typy povrchu jsou znázorněny na následujícím obrázku.





## 1.2 Poruchy

Zjištěné poruchy na povrchu AC jsou především hloubková koroze a vyjeté koleje různé intenzity, místy trhliny a výtlučky. Dlážděná část je především plošně deformována - místy velmi výrazně až nebezpečně pro rychlejší průjezd vozidel. Přehledně jsou poruchy znázorněny na následujícím obrázku.



## 2 Seznam příloh

Fotodokumentace v elektronické podobě

VYPRACOVAL:

28.8.2023



Ing. Tomáš Wied

